



長野県諏訪郡原村上里17781-3/TEL:0266-55-2445/定休日:水曜、木曜(冬眠有)

馴染みのお客様から「あの店行った方が良いよ～」とお声をいただき、いざ出陣！エコラインより少し入ったところにある「百白花(ひやくびやか)」さん。東京でアンティーク雑貨店をしていたオーナーの長田さん達は毎年訪れる原村の魅力にすっかり憑りつかれ(!?)、昨年この地にアンティーク雑貨と料理が楽しめるこのカフェを開店させたそう。店内にはファイヤーキングをはじめとするアンティーク雑貨が展示販売されています。私がお邪魔した日もお客様でにぎわっていた為、ゆっくりとお話を聞くことが出来ませんでした。お目当ての原村だんごランチは数量限定なので、しっかりと予約して食べてきました！きっと他の女子も好きであろう、ちょっとずつ色々楽しめる欲張りランチは、野菜中心で身体が喜びそうなものばかり。一品一品素材の美味しさを引き出してくれる優しい味付けでバランスの取れた組み合わせ。「これは何だろう…」、「こっちの味付けは…」と終始ワクワクしながら箸が進み、あつと言う間に完食！デザートとドリンク付きで1,400円は魅力的☆「オムライス」も人気みたいですが、次は隣の席の方が食べていた冷やしうどんが食べたい！山盛りのサラダがど〜んっとのったうどんだったんです！1度と言わず通いたくなるカフェでした♪

New!
私に言わせて-!!

毎晩お風呂上がりに欠かさずしているストレッチ。その時に愛用しているハンディチューブを紹介します！私が使用しているのはALINGO(アルインコ)のハンディチューブ。某電気屋さんで安売りしていたので買ってみたら、思っていた以上にドハマリ！(笑)普段伸ばせない所のストレッチや、やり方によっては筋トレにもなります。気軽にできるというのもメリットで、テレビを観ながらも、休憩中のリフレッシュにも◎とにかく気持ちいい～です。他にも類似品が多数あるので、どこかで見かけたら是非お試しあれ♪

(文:浅川)



Column 山のトムさん *written by* 藤田廣己

【暑い夏、多雨の夏】
思い返せば今年の夏は暑い夏、そして雨も多い夏だった。7月の都知事選や参院選の熱戦、8月にはリオ・オリンピックや甲子園の熱戦が重なる一方で、初めは少なかった台風が続々と発生・上陸して災害をもたらすなどめまぐるしい変動の夏でもあった。気象庁の発表では8月の世界の月平均気温は平年に比して+0.43度だったそうで、過去100年で二番目に気温の高い夏だった。昨年(+0.46度)、一昨年(+0.33度)も気温が高かったという。地球温暖化か異常気象かはともかく、ここ八ヶ岳高原でも日中は暑くなったと感じた方もいだろう。小生の場合、日中の草取り仕事などサボることにはした。以前はなかったことである。他方で、冬場は以前ほどの寒さを感じないような気がする。スキー場の関係者には気の毒だが、隙間風の陋屋で暮らす身にとってそれはそれで有難い。さて来年の夏はいかがとなろうか？ 将来はここら辺でも冷房機が流行りだすなんてSFの話でなく現実にあるかもしれないと苦笑してしまう。いずれにしろこの冬への備えに取り掛からねばならない。オットその前に稲刈りやら秋の収穫を済ませねばならない。田舎暮らしは相変わらず忙しい日々である。

■本誌のバックナンバーは当社HP (<http://www.stove-house.co.jp>) よりカラーにてお楽しみいただけます。

STAFF ANSWER ABOUT THE TITLE
最近のお気に入りスポット(諏訪地域限定)

K.N: やっぱ「もみの湯」でしょ。ぬるめの湯温と暗がりに立ちのぼる湯気、地元感溢れる雰囲気は僕の癒しそのもの。
Y.M: 甲斐駒ヶ岳や鳳凰三山を眺めることのできる自宅(借りているのですが…)の庭です。
A.E: ここ数ヶ月なんだか無性に食べたくなるので、休みの日になると「けろっくさん(パン屋)」に足しげく通っています♪
R.I: 茅野市図書館です。あまりじっくりと本を読む機会がない私ですが、色んなジャンルに挑戦できるので最近よく行っています！
S.A: 諏訪湖間欠泉センター近くの足湯。ぼーっと入ったり、友達と楽しくおしゃべりをしながらゆっくりとしています。
M.N: 八ヶ岳農業実践大学校辺りから眺める星空☆ 空気が冷える秋以降は、一層澄んだ空にキレイな星を観る事ができます。
K.Y: 私の散歩コースである尖石遺跡です。季節の移ろいが楽しめて、縄文時代にタイムスリップ出来る場所です。

STOVE HOUSE
発送元 ストーブハウス原村店
〒391-0104
長野県諏訪郡原村5252-1
TEL:0266-79-6378 / FAX:0266-79-6375



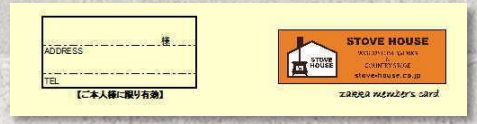
☆両店共通 薪ストーブオータムフェア 2016年10月7日(金)よりスタートです
シーズン前、最後の薪ストーブフェアが始まります！フェア開催中は両店にある実演品にて火入れ体験ができますので、お気軽にご来店ください。
本フェア対象の薪ストーブなど、詳細は別途フェアチラシにてご確認ください。

☆原村店限定 ZAKKA AUTUMN BARGAIN 2016年10月7日(金)よりスタートです
夏のバーゲンより更に対象商品拡大！すぐに使える秋冬アイテムもあります!!
在庫処分バーゲンですので店頭在庫限りとなります。是非お早目にご来店ください。

☆両店共通 当社オリジナル 片田好美2017年カレンダー 10月8日(土)発売決定
毎年ご好評をいただいております当社オリジナルカレンダーが完成しました。
今回も片田好美さんにご協力いただき、季節にあった野鳥と植物が描かれたA4サイズの中綴り冊子タイプの壁掛けカレンダーに仕上がりました。冊子を開いた状態(A3)で壁に飾るタイプです。販売価格は1冊600円(税込)。



■雑貨メンバーズカード(ポイントカード)サービス終了のお知らせ
長年ご愛顧頂いておりました「ZAKKA Member's Card(ポイントカード)」サービスを下記の通り、2017年3月31日をもちまして終了させて頂くこととなりました。誠に勝手ではございますが、ご了承くださいますようお願い申し上げます。ご質問、ご不明点等ございましたら、当社スタッフまでお尋ねください。
●カードの新規発行並びにポイント付与⇒2017年3月31日(金) 終了
●ポイントが貯まったカードのご使用⇒2017年9月30日(土) 終了



■本誌「Lamp Lighter」休刊のお知らせ
本誌は次号(Vol.72)を持ちまして一旦休刊させていただきます。再刊の予定は未定となっております。また伝えたい情報が集まりましたら再刊させていただきたいと思っております。ご愛読ありがとうございました。

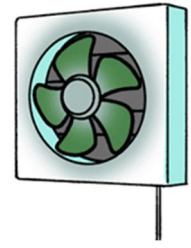
■Owner's Card Member Information
当社OCメンバー様には、当社オリジナル片田好美2017年カレンダーを次号(Vol.72)に1冊同封予定です。また2016年12月に期限の切れるオーナーズカードにつきましても、新しいカードを次号に同送予定ですので、今しばらくお待ちください。本誌次号の発送は12月上旬を予定しております。



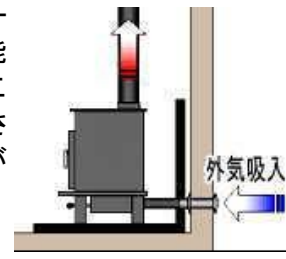
薪ストーブと外気導入

薪ストーブ通信

今さらですが…、薪ストーブは薪を燃焼させるゆえに空気が必要となります。従来は単純に室内の空気をストーブの給気口から取り込んで燃焼させるという考え方が一般的でしたが、ここ最近の住宅性能との関連性ではそのようにいなくなってきている実情があります。現在、(寒冷地域では特に)家を建築するハウスメーカーや工務店はこぞで“冬でも暖かい家づくり”をモットーに、室外の冷気を室内側に侵入させないようにするために気密性の高い家づくりをしています。気密性が高くなれば冷気が入らなくなる半面、必然的に室内にある空気は最小限となります。しかし換気扇などの換気機器などが可動している場合には室内はすぐに“負圧”となり、結果として室内側は空気をいつも必要としている状態となってしまいます。



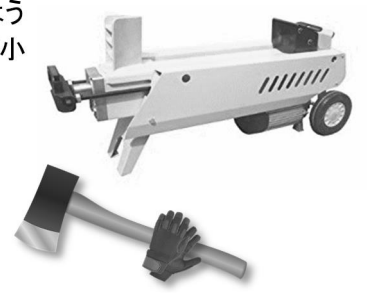
「薪ストーブは本来、室内の空気での燃焼する」と書きましたが、まさに負圧の状態では燃焼に必要な空気までもが換気機器のほうに引っ張られてしまい、ひいては燃焼で発生する煙までもが室内へ逆流してきてしまいます。以前は「そのような時には薪ストーブに近い窓などを少し開けてあげればそこから空気を引っ張ってくるので大丈夫！」なんていったものですが、寒い冬にわざわざ窓を開けるのは本末転倒…、それこそ高気密住宅に住む意味がなくなってしまいますよね。そこでそのような症状を防ぐために家の外や床下から直接ダクトをつなげて薪ストーブ専用給気口を設けて、負圧の状況下に左右されないストーブの燃焼が確保できるのが外気導入の考え方です。但し、外気導入はあくまで負圧対策であって、負圧時でもストーブの適切な使用とメンテナンスを怠っていれば単純に「煙が逆流する」、「燻ってストーブから煙が漏れてしまう」などの可能性はありますし、住宅性能や建築工法との兼ね合いも考慮のうえ採用されるものなので取り付けには注意が必要です。(文:中野)



STOVEMANのワンポイントアドバイス

VCアンコールユーザーから「ある日を境にガラスが汚れる様になった」という話がたまに出ます。薪や燃焼温度、焚き方は今までと何ら変えていないにも関わらずガラスが汚れる原因を探ったところ、扉の内側上部にある空気噴き出し口(エアーカーテン)の隙間に不要なセメントの欠片が挟まっている事が殆どでした。セメントの欠片はドライバーの様なもので取り除きましょう。気になる方はチェックしてみてください!

はるか昔、子供のころになる。冬の気候が蓼科に近い東北の町の木造家屋での鋼板性薪ストーブ生活であった。障子で仕切られた畳の部屋の真ん中に鎮座し、煙突は壁に穴をあけた部分を通り抜け廊下を通過して外に出ていた。まだテレビが無かった夜は食事を済ませると子供達は早々に床に就いた。翌朝にはストーブの上に置いたやかんの水が凍っていた。薪は生木でストーブの中では切り口からジュウと樹液が出ていた。薪は原木(檜材だったと記憶する)2たな(長さ半間の原木を積んで高さ半間、幅1間を2つ)を、アルバイトの郵便屋さんがノコギリで切り、鉞で割ってゆく。切り終わるまで2週間ほどは掛かったと記憶する。これを一冬で燃してしまふ。また当時通っていた小学校ではやはり鋼板製ストーブで、学校に着くとすでに火が入っていてストーブの周りには安全のための金網の柵が設けてある。生徒は着くなり持参した弁当を柵の柵に重ね重ねて温めておく。昼近くになるといろいろなおかずを思わせる美味しそうな匂いが漂ってくる。そして昼食になる。それから半世紀ほど経って、蓼科にログの家を建てる時オプションだったが無条件で薪ストーブの設置を注文したのが二度目の出会い。ストーブの機能や質を吟味しなかったこともあり10年ほどで傷んでしまい、ストーブハウス原村店で新しい薪ストーブへの取り換えをお願いした。薪に関しては、ここでまず最初に準備したのは電動の油圧式薪割機。(鉞で割って作ることの大変さを記憶していた。)当初は束になった市販の薪を購入して燃していたが、そのうち自分で原木を手に入れ、玉切りにし割ってゆく。そして約3年間の乾燥、さらにカラマツ材からの割りばしのような焚き付け木の準備等、昔とは大違いである。現在、薪小屋には約3年分の薪が確保されている。新しく設置した薪ストーブの本格使用前に3回の予備過熱を終え、大きなガラス戸から見える炎と薪の燃え具合そして輻射熱の伝わり具合をそれとなく感じ、今冬の本格使用を家族共々今から楽しみにしている。



We Love Stove

薪ストーブとの出会い

written by 佐藤 英二さん



薪ストーブユーザーとしても大先輩の佐藤さん。ご縁があって工事に携わる事が出来、感謝しております。着火も上手で、私なんかよりもずっと手際が良いですし、教わる事の方が多そうです。これからも宜しくお願いします。(望月)

ZAKKA CALENDAR

一 季節にあった旬な雑貨をご提案 一

10 October



デニム&ドットアップル 鍋敷きミトン
 サイズ:15×18cm 各¥1,620

アップル型のミトンは鍋敷きとしても使える優れもの。デニム地は繰り返し使う程に変化する風合いが楽しめます。紐付きなので壁や冷蔵庫のフックにかけておけばサツと使えますね!



フルーツバスケット ネコ
 サイズ:19.5×19.5×H36.5cm ¥2,808

人気のネコシリーズにフルーツバスケットが登場。バナナスタンドとバスケットが一つになっており、フルーツを小スペースで収納することができます。ネコのシルエットがキュート!



CHUMS Eco Billfold Wallet
 サイズ:H10.5×W21cm 各¥4,104

カード収納が豊富な、多機能で使い勝手の良い長財布。環境に配慮したポリエステル素材「CORDURA Eco Made」が使われています。カラーはBlackやRed Leavesなど全7種。

11 November



ロクサン急須 banko ブラック/ホワイト
 容量:250ml 各¥4,968

お茶の渋みを吸収し味をまろやかにしてくれる萬古焼の急須。底部全体が茶こし網になっていて茶葉が浸りやすく、注ぎ穴が網の下に開いているので大きく傾けなくても注ぎやすいです。



カーラポーチ コスメ 各¥2,700
” マルチ 各¥3,024

大きく開く口は、出し入れがしやすく沢山入ります。小さいものを収納できる便利な内ポケットも付いています。外側は汚れてもサツと拭けるPVC加工を施し、2サイズ、4柄展開です。



アクリルクッションカバー
 サイズ:43cm角 各¥1,944

ケーブルニットの様なざっくりとした編み目が特徴のアクリルクッションカバー。季節感のある模様替えが手軽にできますよ。背面ファスナー部にある3つの飾りボタンもポイントです!

12



初代アンコール前掛け
 サイズ:W47×H65cm ¥3,888

初代アンコールのシェルモチーフ。薪作りから火焚きまで使えるタフな1枚。空気に触れると酸化する性質を持つ硫化染めで、使い続けるほど味わい深くなります。ギフトにもオススメです!



復刻ログキャリー サイズ:W57×H96cm
 カラー:Fグリーン、Sベージュ、Nブルー 各¥8,640

1980年代アメリカで生産されたログキャリーが復活しました! 丈夫な帆布に、持ち手にはブナ材を使用。薪運びはもちろんのこと、壁掛けのタペストリーとしても楽しめます。



LEDライト バスウッド スノーマン
 サイズ:H31.5cm セール価格¥2,646

木の温もりとそこから漏れるやわらかなLEDの光が相性抜群の北欧テイストのオーナメント。にっこりスマイルのスノーマンでクリスマス気分を盛り上げましょう! 単三電池2本使用(別途)

●上記価格はすべて税込み価格です。雑貨は原村店のみの取り扱いになります。